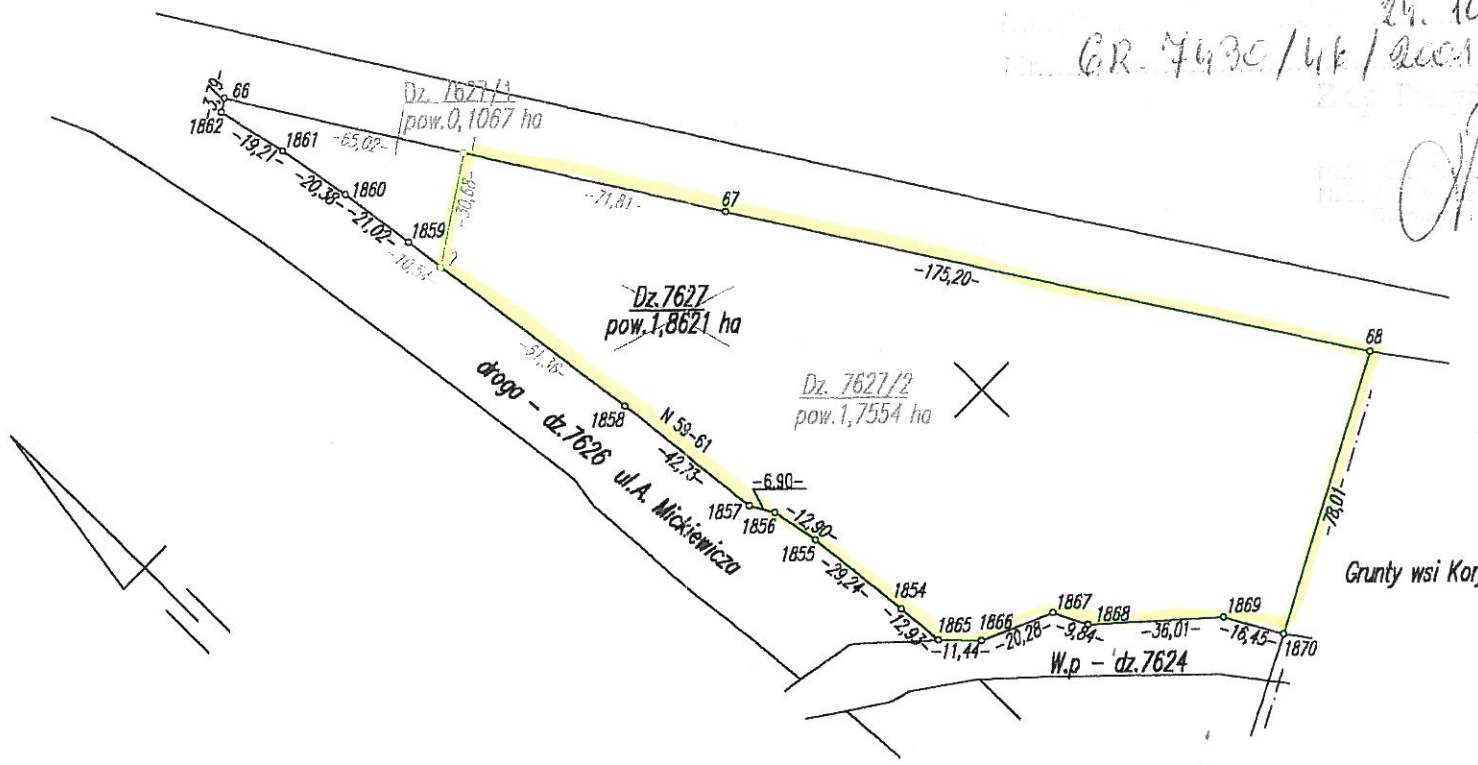


# WYKAZ ZMIAN GRUNTOWYCH

stan wg ewidencji gruntów										Właściciel imiona rodziców /adres siedziba tytuł prawny własności	Numer działki
poz. rej.	Numery działek	Powierz. działek w ha/m <sup>2</sup>	Powierzchnia w użytkach i klasach w ha								
			Ł IV	Ps V	Lz V						
244	7627	1,8621	1,3477	0,2141	0,3003					Gmina m. Żyrardów KW 4753	7627

Słownie powierzchnia wynosi: jeden hektar osiem tysięcy sześćset dwadzieścia jeden metrów kw.  
 Uwaga ! 1. Działka ewid. 7627 odpowiada części działki hipot.nr 6 i została na mapie prawnej Zr/Z/744/91 z dnia 91.12.23 oznaczona nr 6/1 o pow. 1,8621 ha.  
 2. W uwadze nr 2 na wyżej opisanej mapie prawnej pomyłkowo wpisano jej numer jako 8/1 zamiast 6/1.  
 3. W KW 4753 nie ujawniono decyzji kom. G.IV.7228/6360/91 z dnia 10.09.1991r.

URZĄD MIEJSKI  
 24. 10  
 GR. 7430 / 4k / 2001  
 2017



Skala  
1 : 2000

W

**Mapa sytuacyjna**  
**KW 4753**  
 z podziałem działki nr 7627

Pow. = 1,8621 ha