

UCHWAŁA XLVII/375/02
Rady Miejskiej Żyrardowa
z dnia 30 kwietnia 2002 roku

w sprawie sprzedaży nieruchomości przyległych .

Na podstawie art.18 ust.2 pkt. 9 (lit. a) ustawy z dnia 8 marca 1990 roku o samorządzie gminnym (Dz. U z 1996 roku Nr 13 poz.74 z późniejszymi zmianami) oraz na podstawie art.37 ust.2 pkt. 6 ustawy z dnia 21 sierpnia 1997 roku o gospodarce nieruchomościami (Dz. U z 2000 roku Nr 46 poz. 543) , uchwała się co następuje:

§1

Wyraża się zgodę na sprzedaż w drodze bezprzetargowej części działek położone przy ulicach ;

1. Chmielna - po wydzieleniu z działki o nr ewid. 6274 o pow. ok.150m kw. jako przyległa do działki o nr ewid. 6271 przy ul. Chmielnej 38 ,
2. Maczka 3a - działka o nr ewid. 3645 o pow. 496 m kw. jako przyległa do działki o nr ewid. 3644 przy ul. Maczka 3b ,
3. Andersa 2a - działka o nr ewid. 3646 o pow. 496 m kw. jako przyległa do działki o nr ewid. 3647 przy ul. Andersa 2b ,
4. Skrowaczewskiego - działka o nr ewid. 2293/2 o pow. 38 m kw. jako przyległa do działki o nr ewid. 2293/1 przy ul. Skrowaczewskiego 60 ,
5. Sikorskiego - po wydzieleniu z działki o nr ewid.3336/17 o pow. ok. 17 m. kw. jako przyległa do działki o nr ewid. 3336/4 przy ul. Sikorskiego 28 .

§ 2

Przedmiotem zbycia będą części nieruchomości niezbędne do poprawienia warunków zagospodarowania nieruchomości przyległej a wydzielane działki nie mogą być zbyte jako odrębne nieruchomości.

§3

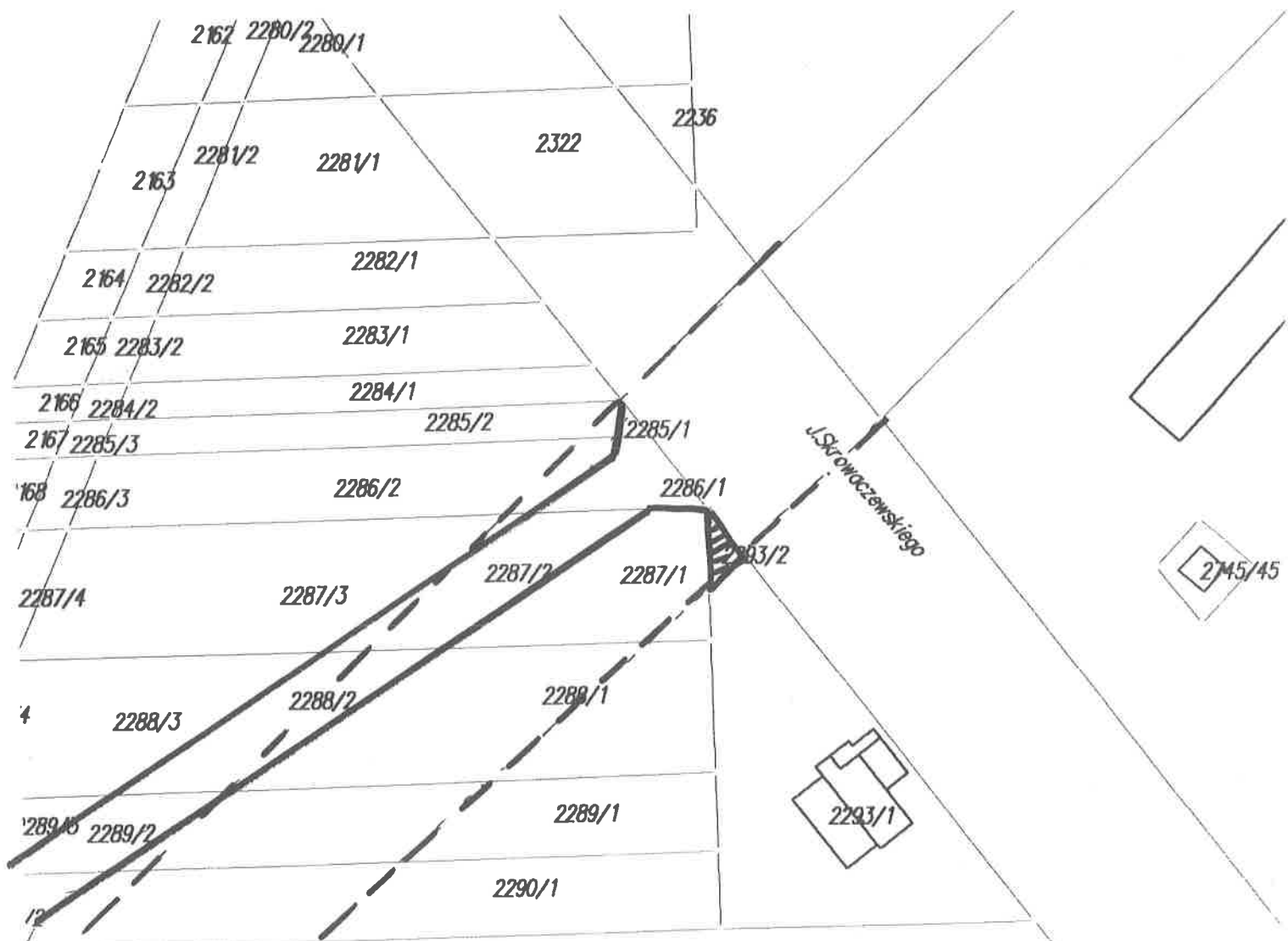
Wykonanie uchwały powierza się Zarządowi Miasta .




§4

Uchwała wchodzi w życie z dniem podjęcia.

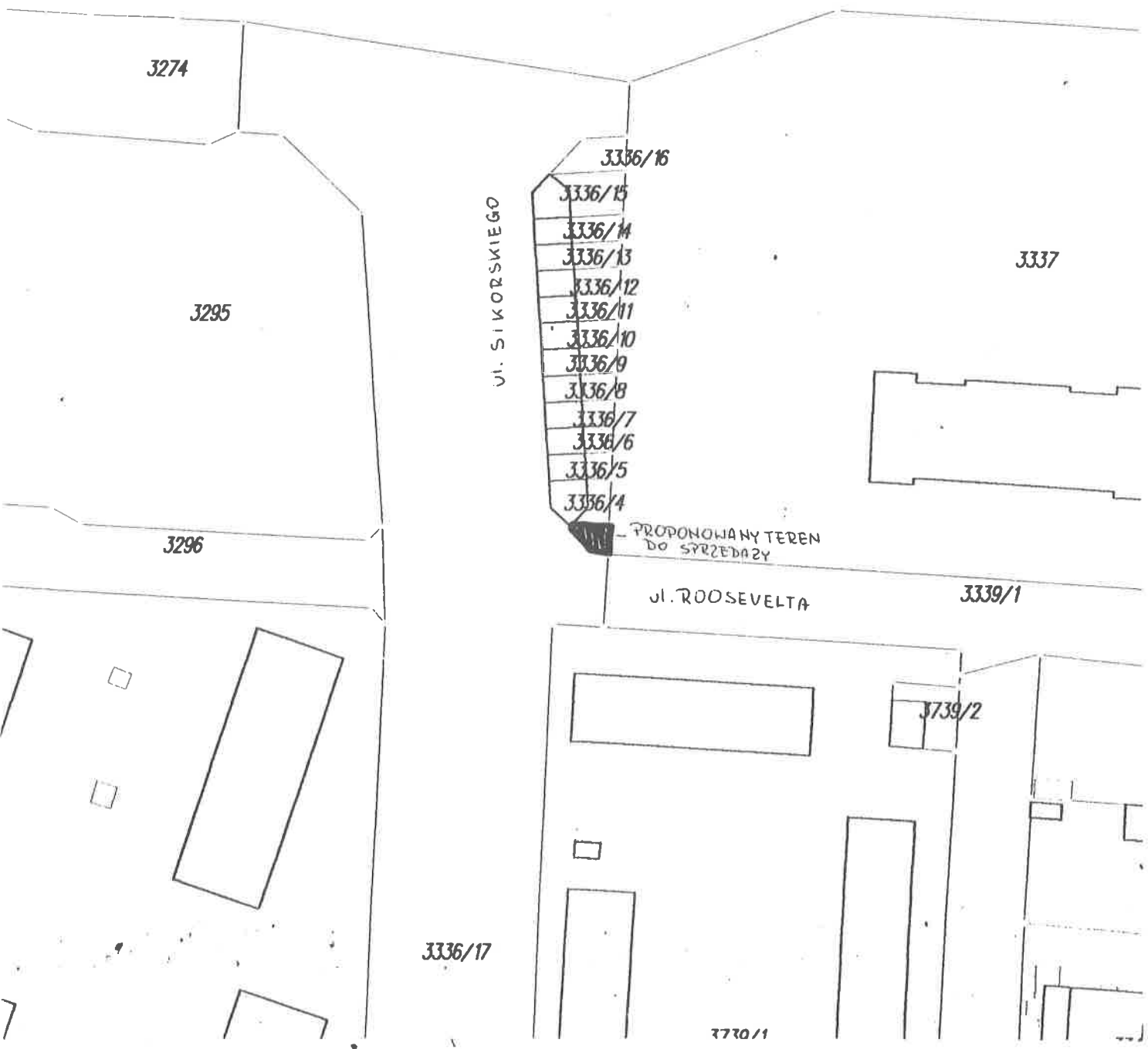
PRZEWODNICZĄCY
Rady Miejskiej Żyrardowa

mgr Włodzimierz Lysanowski



-  - PROPONOWANY TEREN DO SZRZĘDAZY
-  - SZEROKOŚĆ UL. NIETRZĘBKI W NIEAKTUALNYM PLANIE ZAGOSPODAROWANIA
-  - SZEROKOŚĆ UL. NIETRZĘBKI W OBOWIĄZUJĄCYM PLANIE ZAGOSPODAROWANIA

- Linusweg



3274

3295

3296

U. SIKORSKIEGO

3336/16

3336/15

3336/14

3336/13

3336/12

3336/11

3336/10

3336/9

3336/8

3336/7

3336/6

3336/5

3336/4

3337

PROPONOWANY TEREN
DO SPRZEDAŻY

U. ROOSEVELTA

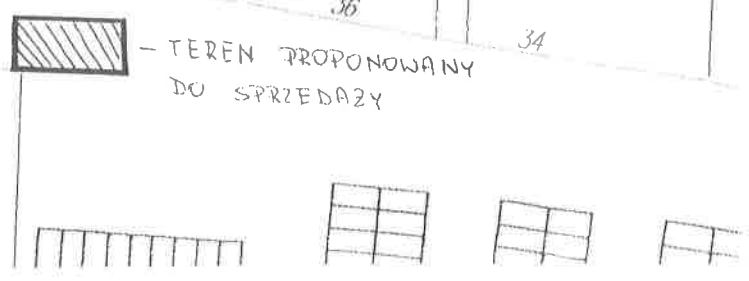
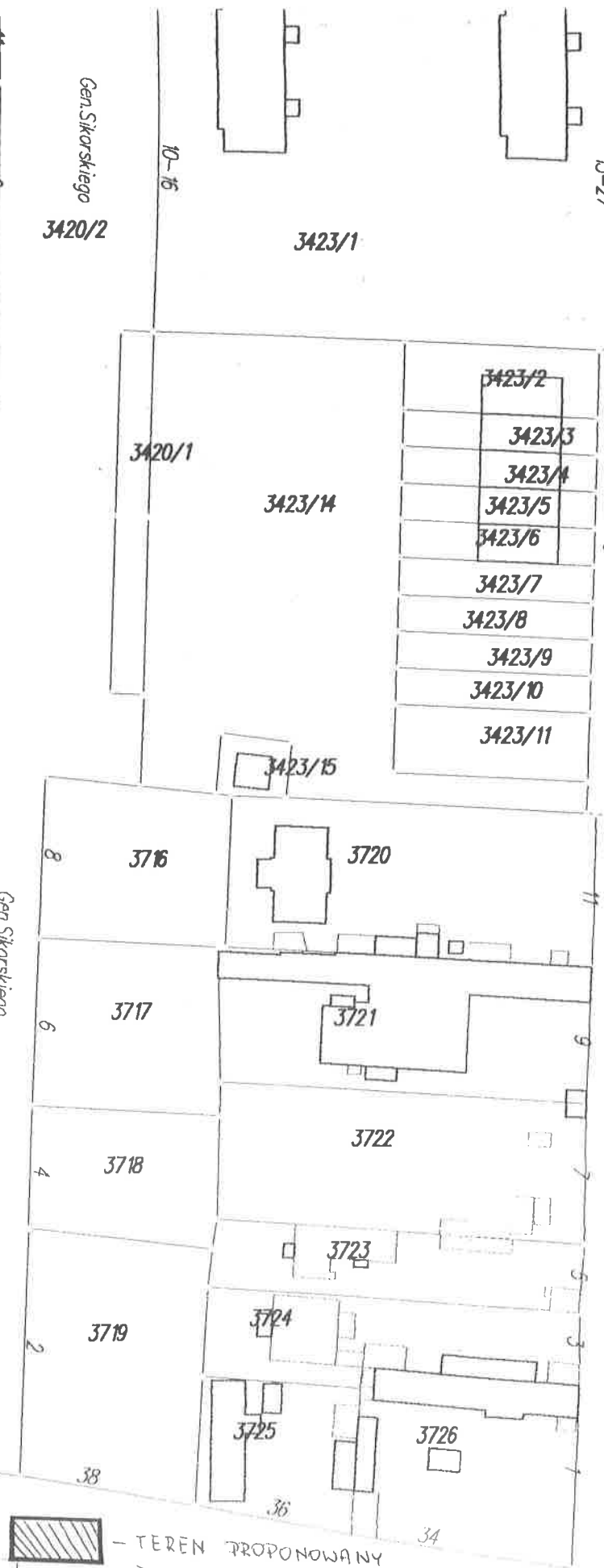
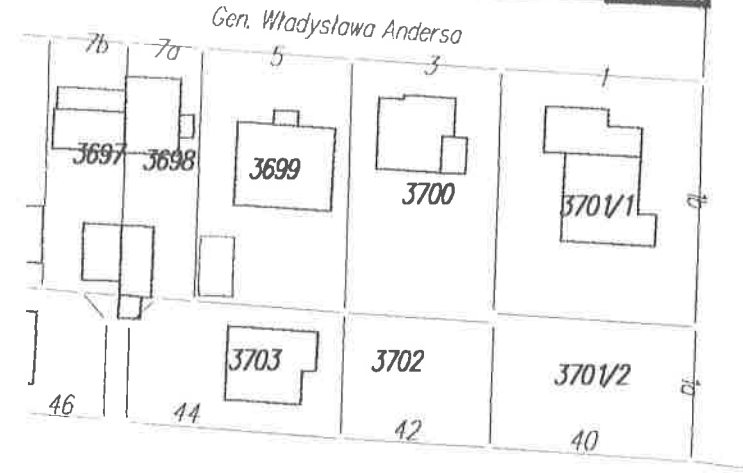
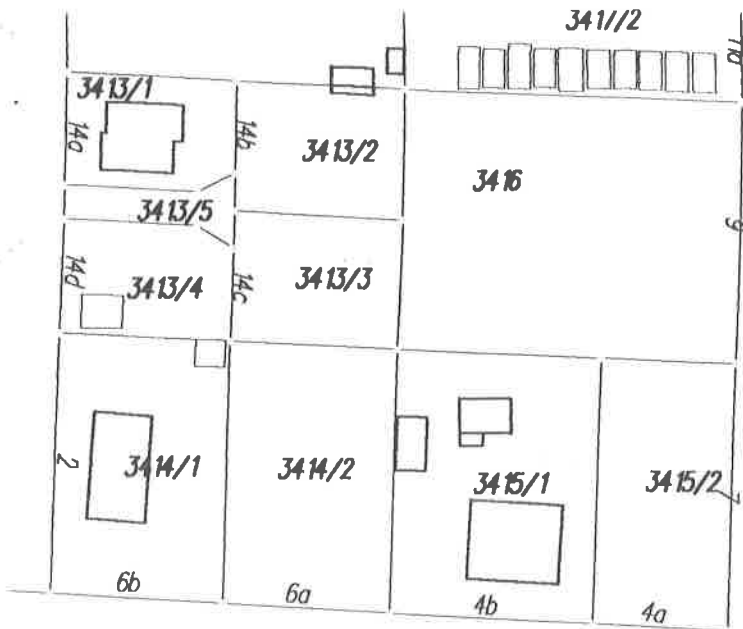
3339/1

3739/2

3336/17

3730/1

7



Chmielna

