

ZARZĄDZENIE Nr 192 / 09
Prezydenta Miasta Żyrardowa
z dnia 5 października 2009 roku

w sprawie ogłoszenia wykazu części nieruchomości przeznaczonych do wydzierżawienia.

Na podstawie art.30 ust.2 pkt 3 Ustawy z dnia 8 marca 1990r. o samorządzie gminnym (Dz.U. z 2001r. Nr 142 poz.1591 z późniejszymi zmianami) oraz art.13 ust.1 i art 35 ust.1 ustawy z dnia 21 sierpnia 1997r. o gospodarce nieruchomościami (Dz.U. z 2004r Nr 261 poz. 2603 z późniejszymi zmianami) oraz § 2 Uchwały Nr XVIII/138/08 Rady Miasta Żyrardowa z dnia 31 stycznia 2008 roku w sprawie zasad wydzierżawiania nieruchomości zarządzam :

§ 1

Wydzierżawić w drodze bezprzetargowej na okres do 31.12.2010 r. :

- 1) część nieruchomości położonej w Żyrardowie u zbiegu ul. Mireckiego i Jodłowskiego na cele składowe, wymienioną w wykazie stanowiącym załącznik Nr 1 oraz w załączniku graficznym stanowiącym załącznik Nr 2 do niniejszego zarządzenia.

- 2) część Placu Marszałka Józefa Piłsudskiego na postój z jedną wysepką przystankową, wymienioną w wykazie stanowiącym załącznik Nr 1 oraz w załączniku graficznym stanowiącym załącznik Nr 3 do niniejszego zarządzenia.

§ 2

Wykaz, o którym mowa w § 1 podlega wywieszeniu na okres 21 dni na tablicy ogłoszeń w Urzędzie Miasta Żyrardowa, a ponadto informację o wywieszeniu tego wykazu podaje się do publicznej wiadomości w miejscowej prasie lokalnej i na stronie internetowej miasta.

§ 3

Wykonanie zarządzenia powierzam Naczelnikowi Wydziału Gospodarki Nieruchomościami

§ 4

Zarządzenie wchodzi w życie z dniem podpisania.


PREZYDENT MIASTA
Andrzej Wilk

Załącznik nr 1
do Zarządzenia Nr 192 / 09
Prezydenta Miasta Żyrardowa
z dnia 05.10.2009 r.

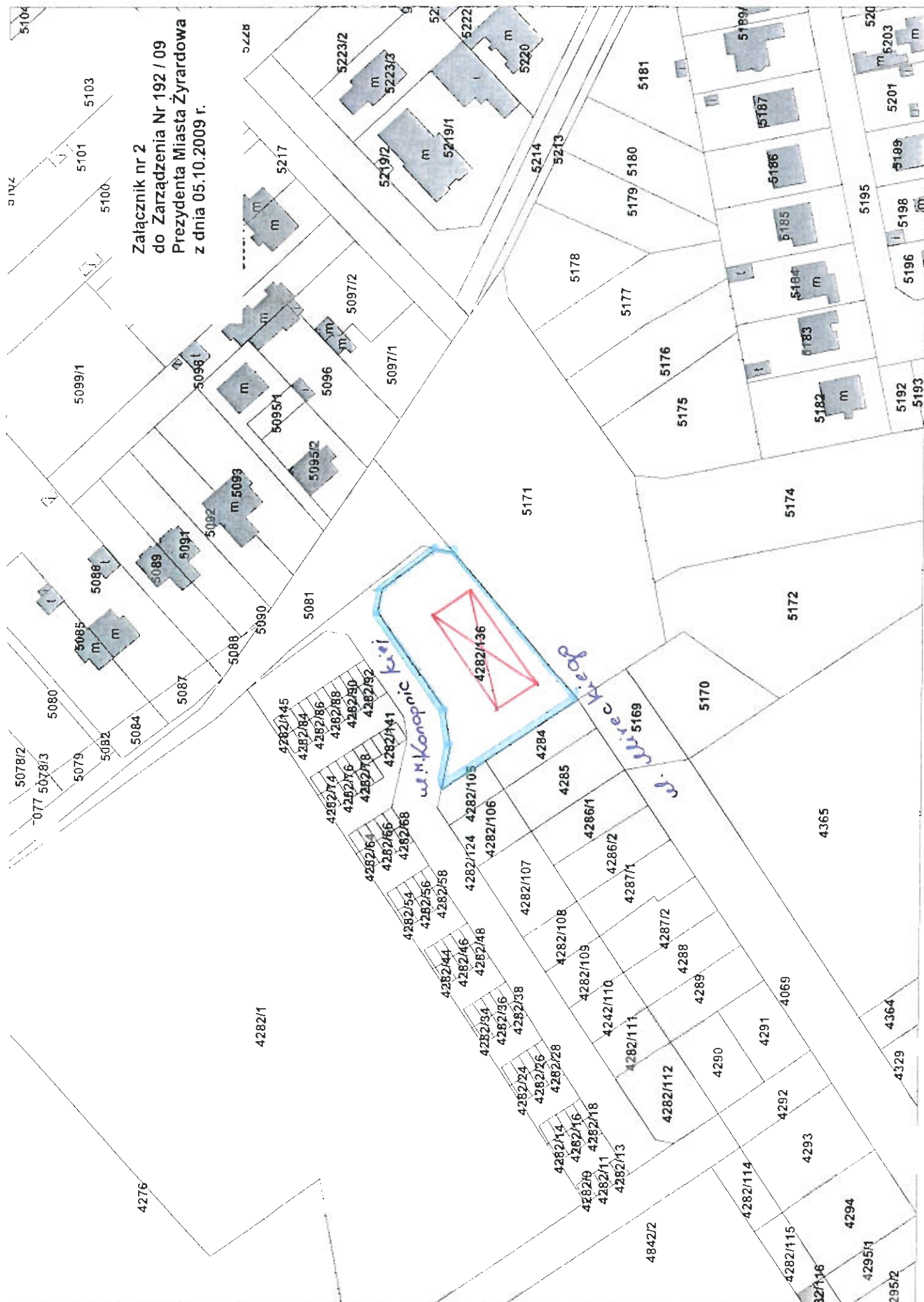
W Y K A Z
części nieruchomości przeznaczonych do wydzierżawienia

Lp.	Położenie nieruchomości	Działka nr ewid.	Przeznaczenie	Czas trwania dzierżawy	Pow. w m ²	Miesięczna wartość czynszu dzierżawnego netto	Termin płatności
1.	U zbiegu ul. Mireckiego i ul. Jodłowskiego	4282/136	składowe -ekspozycja nagrobków	do 31.12.2010 r.	450	w 2009 r. 293 zł 25 gr w 2010 r. 303 zł 38 gr	do dnia 15-go każdego miesiąca
2.	Plac Marszałka Józefa Piłsudskiego	4795	na postój i wysepkę przystankową	do 31.12.2010 r.	116	w 2009 r. 84 zł 68 gr w 2010 r. 88 zł 16 gr	do dnia 15-go każdego miesiąca

* Uwaga – do wartości czynszu dzierżawnego netto doliczony zostanie podatek VAT 22%

PREZYDENT MIASTA
Andrzej Witek

Załącznik nr 2
do Zarządzenia Nr 192 / 09
Prezydenta Miasta Żyrardowa
z dnia 05.10.2009 r.



Załącznik nr 3
do Zarządzenia Nr 192 / 09
Prezydenta Miasta Żyrardowa
z dnia 05.10.2009 r.

